

# TEKNISKT DATABLAD

## RITAR RA12-75M-F11



### Prestanda

Spänning	12 V
Kapacitet (C10)	75 Ah (700 Wh)
Kapacitet (C20)	80 Ah (700 Wh)
Kallstartström (EN1)	350 A CCA
Marin startström	400 A MCA

### Dimensioner & vikt

Längd	260 mm
Bredd	169 mm
Höjd	218 mm
Vikt	23,5 kg

### Kapslingsegenskaper

Typ	GR24
Cellutförande	1
Klack	0
Lock	VRLA
Handtag	Ja

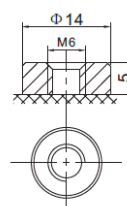
### Teknologi

Flamskyddare	Ja
Laddningsklass	A
Teknologi	AGM
Separator	Glasfiber

### Poltyp

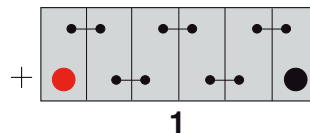
TM - Marine Dual Terminals

- Invändig gänga
- A-poladapter



### Polställning/cellutförande

12 VOLT



### Mått

